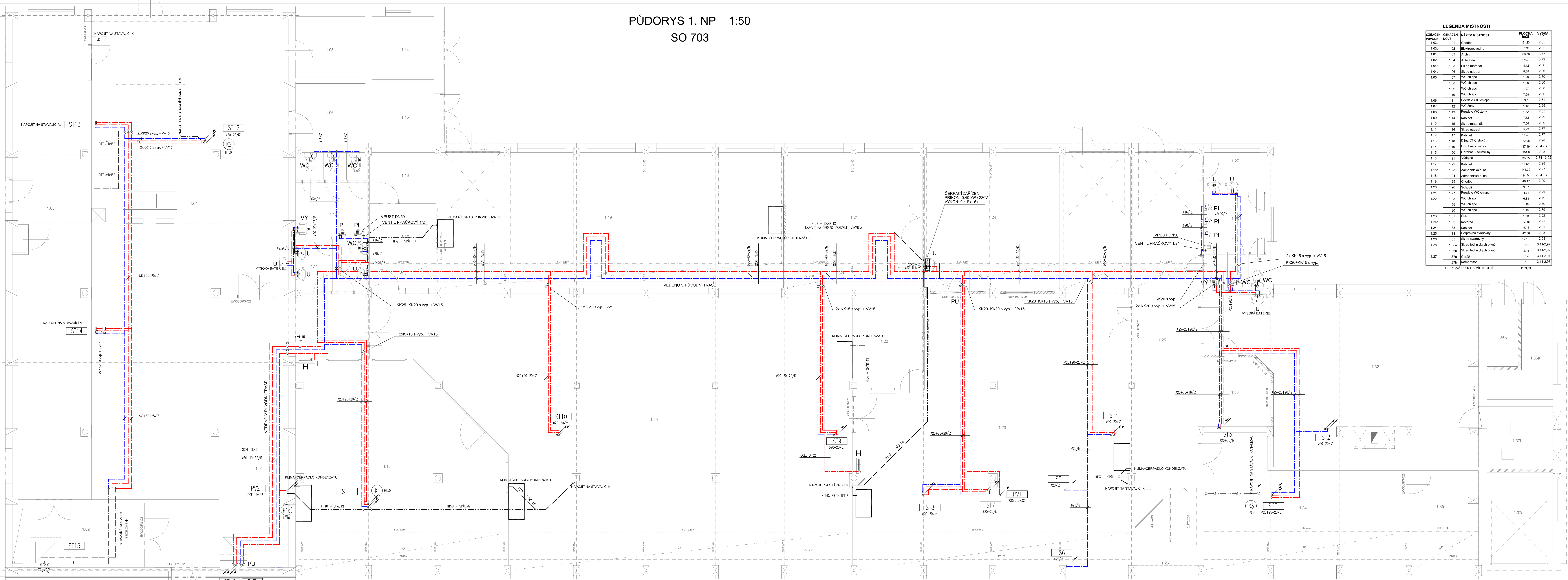


PŮDORYS 1. NP 1:50  
SO 703



TABULKA ZAŘIZOVACÍCH PŘEDMĚTŮ :

OZN.	POPIS	KS
WC	Kombinát klozet stojatý s keramickou nádrží, splachováním a sedátkem a včetně nastěnného ventilu DN15, připojení tlakovou hadicí 3/8" - 500 mm, odpad svislý DN100	6
U	Umývadlo samostatné šířky 600 mm s jednopokovou směšovací baterií včetně sifonu s výpustí a s odtokovou trubkou DN40, 2x rohový ventil a připojovací tlaková hadice 1/2"	8
D	Dřez nerezový s odkapem se stojánkovou jednopokovou směšovací baterií DN 15, včetně zápachové uzavírečky DN50 (přesný typ dle kuchyňské linky)	0
VÝ	Vývěvka keramická stojatá s jednopokovou směšovací nástěnnou baterií napojení na kanalizaci vodorovnou nebo svislou odtokovou trubkou DN100. V místnosti 1.04 a 1.32 budou osazeny stojánkové baterie o výšce min. 250 mm	2
PI	Pisoř keramický závěsný s automatickým splachovacím zařízením (např. Sanela), a včetně zápachové uzavírečky DN50, napájení 24V (elektromagn. ventil + zdroj)	5

H VÝMĚNA STÁVAJÍCÍHO HYDRANTU ZA NOVÝ S TVAROVÉ STÁLOU HADICÍ  
DL. 30m SVĚTLOSTI MIN. 25 mm, OSAZEN VE VÝŠCE 1,1 – 1,3m NA STŘED SKŘÍNE  
PŘETLAK NA VÝTOKU: min 0,2 MPa, PRŮTOK: 0,3 l/s

PU POŽÁRNÍ UCÍPKA POTRUBÍ (PROTIPOŽÁRNÍ PÁSKY)

**Uložení potrubí:**

Vodovodní potrubí je nutné uložit tak, aby byla zajištěna kompenzace délkové roztažnosti. U PPR potrubí je třeba pečlivě dbát na rozmístění pevných bodů, kluzných uložení.  
Kompenzace se na stoupacích potrubích a rozvodech zajišť kluzným uložením paty a vrcholu stoupacích, zajištěním kluzných uložení v místech napojení oboček na stoupáčky, dostatečnou izolací v ohybech, odtokách a obočkách.  
Drážka pro vedení izolovaného potrubí musí být volná a musí umožňovat dilataci potrubí. Izolace na potrubí je potřebná, kromě důvodů tepelných, rovněž jako ochrana potrubí před mechanickým poškozením a jako vrstva napomáhající kompenzaci délkové roztažnosti. Před zazděním je nutno potrubí důkladně v drážce ukotvit (uchytit – plastové či kovové objímky, zasádrování apod.).

**POZNÁMKA - VODOVOD:**

Vodovodní rozvody – kompozitní trubky o průměru 16–63 mm  
Tvarový mosazné pro spojování lisováním (S=Press)  
Rozvody požárního vodu z trubek ocelových uhlíkových lisováním  
Stanovení tloušťky tepelné izolace rozvodů ŮT, TV a C dle 193/2007 Sb.:  
POTRUBÍ do Ø25 – 30 mm (do 13 mm ve zdi a v podlaže)  
POTRUBÍ do Ø32 – 30 mm (do 13 mm ve zdi a v podlaže)  
POTRUBÍ do Ø40 – 30 mm  
POTRUBÍ Ø50 a více – 30 mm  
Stanovení tloušťky tepelné izolace rozvodů SV: 13–20 mm

**POZNÁMKA - KANALIZACE:**

Potrubí vnitřní kanalizace: PP HT DN32 – DN110  
Připojovací potrubí ve spádu min. 3,0‰, obočky a kolena s úhlem min. 45°

**LEGENDA POTRUBÍ - KANALIZACE**

- Spíšťková kanalizace ve zdi, volně
- Spíšťková kanalizace pod stropem
- Spíšťková kanalizace v podlaže
- Spíšťková kanalizace tlaková
- stoupací potrubí spíšťkové kanalizace

**LEGENDA POTRUBÍ - VODOVOD**

- Rozvody studené vody – SV (Uni Pipe Plus/ MLC)
- Rozvody teplé vody – TV (Uni Pipe Plus/ MLC)
- Rozvody cirkulace teplé vody – CTV (Uni Pipe Plus/ MLC)
- Rozvody požární vody (PV) (Ocelová trubka uhlíková–značeno DN)
- Stoupací potrubí SV, TV, CTV
- Stoupací potrubí PV

LEGENDA MÍSTNOSTI			
OZNACENÍ	OZNACENÍ	NÁZEV MÍSTNOSTI	PLOCHA
PŮVODNÍ	NOVÉ		[m <sup>2</sup> ]
1.03a	1.01	Chodba	51,23
1.03b	1.02	Elektronozvodna	15,93
1.01	1.03	Archiv	66,76
1.02	1.04	Autodlha	150,9
1.04a	1.05	Sklad materiálu	6,12
1.04b	1.06	Sklad náradí	8,38
1.05	1.07	WC chlapi	1,28
1.06	1.08	WC chlapi	1,08
1.07	1.09	WC chlapi	1,07
1.08	1.10	WC chlapi	7,29
1.09	1.11	Pedestál WC chlapi	3,5
1.10	1.12	WC ženy	1,12
1.11	1.13	Pedestál WC ženy	1,82
1.12	1.14	Kabinet	7,32
1.13	1.15	Sklad materiálu	7,56
1.14	1.16	Sklad náradí	5,99
1.15	1.17	Kabinet	11,49
1.16	1.18	Dlha CNC stroj	72,98
1.17	1.19	Obrobna - frézy	87,19
1.18	1.20	Obrobna - soustruhy	201,8
1.19	1.21	Výroba	33,85
1.20	1.22	Kabinet	11,85
1.21	1.23	Zámečnická dlha	145,39
1.22	1.24	Zámečnická dlha	34,74
1.23	1.25	Chodba	40,47
1.24	1.26	Schodišti	9,67
1.25	1.27	Pedestál WC chlapi	4,71
1.26	1.28	WC chlapi	6,86
1.27	1.29	WC chlapi	1,16
1.28	1.30	WC chlapi	1,18
1.29	1.31	Úklid	1,39
1.30	1.32	Kovárna	73,55
1.31	1.33	Kabinet	8,43
1.32	1.34	Připravna svačovní	42,66
1.33	1.35	Sklad svačovní	12,16
1.34	1.36a	Sklad technických plynů	7,31
1.35	1.36b	Sklad technických plynů	3,48
1.36	1.37a	Garáž	10,4
1.37	1.37b	Kompost	7,9
CELKOVÁ PLOCHA MÍSTNOSTI			1169,89

Projektant:	Ing. Tomáš Ferenc	Vedoucí zakázky:	Ing. Martin Pluhar
DPT projekty	Stavebník:	Integrovaná střední škola technická a ekonomická Sokolov, p.o.	Zakázka č.: 2024-15
	Zakázka:	Modernizace střediska praktického vyučování IŠSTE Sokolov- část 1	Stupeň: DPS
	Dokumentace/část:	Dokumentace pro provádění stavby / ZTI	Datum: 31.10.2024
			Měřítko: 1:50
PŮDORYS 1.NP			Formát: 14x A4
			3.